

Tabla 76 - TASAS DE MORTALIDAD MATERNA POR MUNICIPIO DE RESIDENCIA Y OCURRENCIA
 Table 76 - MATERNAL MORTALITY RATES BY MUNICIPALITY OF RESIDENCE AND OCCURRENCE
 PUERTO RICO, 2004

MUNICIPIO MUNICIPALITY	RESIDENCIA RESIDENCE		OCURRENCIA OCCURRENCE	
	NÚMERO NUMBER	TASA RATE	NÚMERO NUMBER	TASA RATE
TOTAL	9	17.6	9	17.6
CAGUAS	-	-	1	-
CANOVANAS	2	277.8	1	-
CIALES	1	308.6	-	-
GURABO	1	181.8	-	-
MANATI	-	-	1	-
PONCE	-	-	1	-
QUEBRADILLAS	1	315.5	-	-
SAN JUAN	2	36.9	5	-
SANTA ISABEL	1	266.7	-	-
UTUADO	1	212.8	-	-

*TASAS POR 100,000 NACIMIENTOS VIVOS

RATES BY 100,000 LIVE BIRTHS

FUENTE: DEPARTAMENTO DE SALUD, SECRETARÍA AUXILIAR DE PLANIFICACIÓN Y DESARROLLO, DIVISIÓN DE ANÁLISIS ESTADÍSTICO, SAN JUAN, PUERTO RICO

SOURCE: DEPARTMENT OF HEALTH, AUXILIARY SECRETARIAT FOR PLANNING AND DEVELOPMENT, DIVISION OF STATISTICAL ANALYSIS, SAN JUAN, PUERTO RICO

Tabla 77 - TASAS DE MORTALIDAD MATERNA POR EDAD DE LA MADRE Y NACIMIENTOS VIVOS
 Table 77 - MATERNAL MORTALITY RATES BY AGE OF MOTHER AND LIVE BIRTHS
 PUERTO RICO, 2004

EDAD DE LA MADRE AGE OF MOTHER	NACIMIENTOS VIVOS LIVE BIRTHS	MUERTES MATEERNAS MATERNAL DEATHS	* TASA *RATE
TOTAL	51,239	9	17.6
MENOS DE 15 AÑOS UNDER 15 YEARS	216	-	-
15 - 19	9,083	2	22
20 - 24	16,648	2	12
25 - 29	13,423	1	7.4
30 - 34	7,872	2	25.4
35 - 39	3,251	1	30.8
40 - 44	694	1	144.1
45 - 49	36	-	-
50 +	1	-	-
EDAD NO ESPECIFICADA UNSPECIFIED AGE	15	-	-

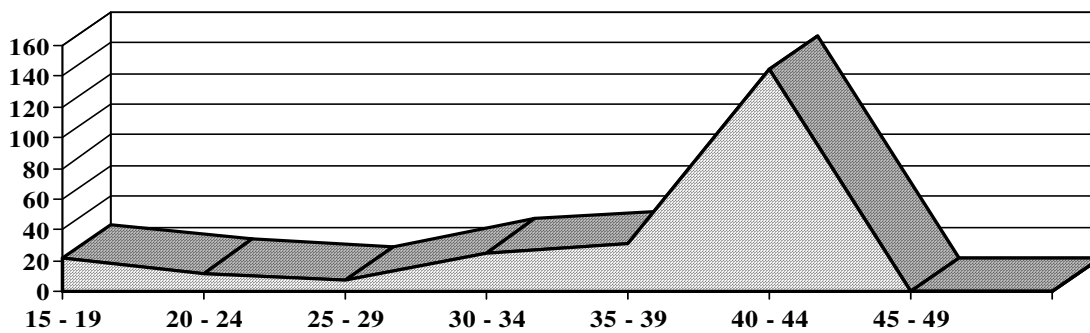
*TASAS POR 100,000 NACIMIENTOS VIVOS

*RATES BY 100,000 LIVE BIRTHS

FUENTE: DEPARTAMENTO DE SALUD, SECRETARÍA AUXILIAR DE PLANIFICACIÓN Y DESARROLLO, DIVISIÓN DE ANÁLISIS ESTADÍSTICO, SAN JUAN, PUERTO RICO

SOURCE: DEPARTMENT OF HEALTH, AUXILIARY SECRETARIAT FOR PLANNING AND DEVELOPMENT, DIVISION OF STATISTICAL ANALYSIS, SAN JUAN, PUERTO RICO

Gráfica 17 - TASAS DE MORTALIDAD MATERNA POR EDAD DE LA MADRE
 Chart 17 - MATERNAL MORTALITY RATES BY AGE OF MOTHER
 PUERTO RICO, 2004



■ MUERTES MATEERNAS

FUENTE: DEPARTAMENTO DE SALUD, SECRETARÍA AUXILIAR DE PLANIFICACIÓN Y DESARROLLO, DIVISIÓN DE ANÁLISIS ESTADÍSTICO, SAN JUAN, PUERTO RICO.
 SOURCE: DEPARTMENT OF HEALTH, AUXILIARY SECRETARIAT FOR PLANNING AND DEVELOPMENT, DIVISION OF STATISTICAL ANALYSIS, SAN JUAN, PUERTO RICO.

Tabla 78 - MORTALIDAD MATERNA POR CAUSA Y GRUPOS DE EDAD
 Table 78 - MATERNAL MORTALITY BY CAUSE AND AGE GROUPS
 PUERTO RICO, 2004

CAUSA - CAUSE	TOTAL	< 15	15 - 19	20 - 24	25 - 29	30 - 34	35 - 39	40 - 44	45 - 49	50 +	SIN ESPEC UNSPEC
COMPLICACIONES DEL EMBARAZO, DEL PARTO Y DEL PUERPERIO (O00-O99)											
COMPLICACIONES OF PREGNANCY, CHILDBIRTH AND THE PUERPERIUM	9	-	2	2	1	2	1	1	-	-	-
EMBARAZO TERMINADO EN ABORTO(O00-O07)											
PREGNANCY WITH ABORTIVE OUTCOME	1	-	-	-	-	-	1	-	-	-	-
EMBARAZO ECTOPICO (O00)											
ECTOPIC PREGNANCY	1	-	-	-	-	-	1	-	-	-	-
ECLAMPSIA Y PRE-ECLAMPSIA(O11,013-O16)											
ECLAMPSIA AND PRE-ECLAMPSIA	3	-	1	1	1	-	-	-	-	-	-
HEMORRAGIA PRECOZ DEL EMBARAZO Y PLACENTA PREVIA (O20,O44-O46,O67,O72)											
HEMORRHAGE OF PREGNANCY AND CHILDBIRTH AND PLACENTA PREVIA	2	-	-	-	-	2	-	-	-	-	-
COMPLICACIONES PRINCIPALMENTE RELACIONADAS CON EL PUERPERIO (O85-O92)											
COMPLICATIONS PREDOMINANTLY RELATED TO PUERPERIUM	1	-	1	-	-	-	-	-	-	-	-
EMBOLIA OBSTETRICA (088)											
OBSTETRIC EMBOLISM	1	-	1	-	-	-	-	-	-	-	-
TODAS LAS OTRAS CAUSAS OBSTÉTRICAS DIRECTAS (O10,O12,O21-O43,O47-O66,O68-O71,O73-O75)											
ALL OTHER DIRECT OBSTETRIC CAUSES	1	-	-	1	-	-	-	-	-	-	-
MUERTE OBSTETRICA DE CAUSA NO ESPECIFICADA(O95)											
OBSTETRIC DEATH OF UNSPECIFIED CAUSE	1	-	-	-	-	-	-	1	-	-	-

FUENTE: DEPARTAMENTO DE SALUD, SECRETARÍA AUXILIAR DE PLANIFICACIÓN Y DESARROLLO, DIVISIÓN DE ANÁLISIS ESTADÍSTICO, SAN JUAN, PUERTO RICO

SOURCE: DEPARTMENT OF HEALTH, AUXILIARY SECRETARIAT FOR PLANNING AND DEVELOPMENT, DIVISION OF STATISTICAL ANALYSIS, SAN JUAN, PUERTO RICO

Tabla 79 - ESPERANZA DE VIDA AL NACER POR SEXO
 Table 79 - LIFE EXPECTANCY AT BIRTH BY SEX
 PUERTO RICO, 1902 - 2003

AÑOS	HOMBRES	MUJERES	AMBOS SEXOS
YEARS	MALES	FEMALES	BOTH SEXES
1902	29.82	31.00	30.36
1910	37.72	38.64	38.17
1920	38.18	38.85	38.46
1930	40.07	41.46	40.65
1940	45.07	45.11	46.01
1950	59.45	62.43	60.85
1955	65.96	69.58	67.71
1960	67.14	71.88	69.36
1961	67.18	72.48	69.76
1962	66.68	72.37	69.45
1963	66.86	72.59	69.90
1966	67.49	73.11	70.18
1968	68.25	73.79	71.15
1970	68.96	75.18	71.97
1972	68.92	76.05	72.10
1973	69.03	75.63	72.24
1975	69.74	76.98	72.32
1976	70.21	77.11	73.52
1977	70.45	77.42	73.80
1978	70.91	77.59	74.06
1979	69.60	76.07	73.12
1980	69.88	76.87	73.11
1981	70.29	77.52	73.90
1982	70.53	77.39	73.91
1983	70.45	77.25	73.11
1984	70.26	77.28	73.64
1985	72.07	79.01	75.28
1986	70.70	78.94	74.74
1987	71.12	79.44	75.28
1988	70.14	79.57	74.21
1989	70.17	78.53	74.24
1990	69.74	78.50	74.05
1991	69.60	78.50	73.96
1992	69.33	78.80	75.18
1993	69.07	78.09	73.49
1994	68.83	77.87	73.27
1995	69.33	78.39	73.96
1996	69.57	78.29	74.04
1998	71.41	79.34	75.17
1999	71.46	77.02	75.49
2000	72.28	79.90	76.12
2001	73.02	80.89	76.87
2002	73.22	80.88	77.08
2003	73.73	81.14	77.48

FUENTE: DEPARTAMENTO DE SALUD, SECRETARÍA AUXILIAR DE PLANIFICACIÓN Y DESARROLLO, DIVISIÓN DE ANÁLISIS ESTADÍSTICO, SAN JUAN, PUERTO RICO
 SOURCE: DEPARTMENT OF HEALTH, AUXILIARY SECRETARIAT FOR PLANNING AND DEVELOPMENT, DIVISION OF STATISTICAL ANALYSIS, SAN JUAN, PUERTO RICO

Tabla 83 - MATRIMONIOS POR EDAD DE LOS CONTRAYENTES
Table 83 - MARRIAGES BY AGE OF BRIDE AND GROOM
PUERTO RICO, 2004

EDAD DE LA CONTRAYENTE AGE OF THE BRIDE	EDAD DEL CONTRAYENTE - AGE OF GROOM											No Espec. Unspec.
	TOTAL	<15	15 - 19	20 - 24	25 - 29	30 - 34	35 - 39	40 - 44	45 - 49	50 - 54	55+	
TOTAL	23,650	0	1,192	5,648	5,741	3,498	2,205	1,582	1,078	853	1,853	0
< 15	44	0	22	15	7	0	0	0	0	0	0	0
15 - 19	2,952	0	846	1,588	389	89	31	6	1	0	2	0
20 - 24	6,212	0	268	3,001	2,103	601	159	48	19	7	6	0
25 - 29	5,343	0	45	819	2,427	1,271	479	178	74	32	18	0
30 - 34	3,028	0	8	168	601	1,042	652	315	136	61	45	0
35 - 39	1,934	0	2	47	160	336	521	459	202	111	96	0
40 - 44	1,388	0	1	5	39	122	238	334	304	177	168	0
45 - 49	992	0	0	3	11	28	86	167	217	202	278	0
50 - 54	690	0	0	1	3	7	29	50	96	163	341	0
55 +	1,067	0	0	1	1	2	10	25	29	100	899	0
NO ESPECIFICADA UNSPECIFIED	0	0	0	0	0	0	0	0	0	0	0	0

FUENTE: DEPARTAMENTO DE SALUD, SECRETARÍA AUXILIAR DE PLANIFICACIÓN Y DESARROLLO, DIVISIÓN DE ANÁLISIS ESTADÍSTICO, SAN JUAN, PUERTO RICO
SOURCE: DEPARTMENT OF HEALTH, AUXILIARY SECRETARIAT FOR PLANNING AND DEVELOPMENT, DIVISION OF STATISTICAL ANALYSIS, SAN JUAN, PUERTO RICO

Tabla 84 - MATRIMONIOS POR PRIMERA VEZ Y EDAD DE LOS CONTRAYENTES
Table 84 - FIRST MARRIAGE BY AGE OF BRIDE AND GROOM
PUERTO RICO, 2004

EDAD DEL CONTRAYENTE AGE OF GROOM	EDAD DE LA CONTRAYENTE - AGE OF THE BRIDE											No Espec. Unspec.
	TOTAL	<15	15 - 19	20 - 24	25 - 29	30 - 34	35 - 39	40 - 44	45 - 49	50 - 54	55+	
TOTAL	13,312	39	2,753	5,186	3,422	1,059	383	192	92	59	127	0
< 15	0	0	0	0	0	0	0	0	0	0	0	0
15 - 19	1,143	22	836	251	30	3	1	0	0	0	0	0
20 - 24	5,103	13	1,522	2,817	653	78	16	3	1	0	0	0
25 - 29	4,243	4	322	1,696	1,840	311	57	12	1	0	0	0
30 - 34	1,613	0	56	340	695	404	86	25	6	1	0	0
35 - 39	586	0	16	61	152	186	116	40	11	3	1	0
40 - 44	261	0	1	18	36	58	68	46	25	3	6	0
45 - 49	112	0	0	2	11	15	19	43	16	4	2	0
50 - 54	68	0	0	1	2	3	9	13	17	17	6	0
55 +	183	0	0	0	3	1	11	10	15	31	112	0
NO ESPECIFICADA UNSPECIFIED	0	0	0	0	0	0	0	0	0	0	0	0

FUENTE: DEPARTAMENTO DE SALUD, SECRETARÍA AUXILIAR DE PLANIFICACIÓN Y DESARROLLO, DIVISIÓN DE ANÁLISIS ESTADÍSTICO, SAN JUAN, PUERTO RICO
SOURCE: DEPARTMENT OF HEALTH, AUXILIARY SECRETARIAT FOR PLANNING AND DEVELOPMENT, DIVISION OF STATISTICAL ANALYSIS, SAN JUAN, PUERTO RICO

Tabla 85 - MATRIMONIOS POR EDAD Y ESTADO CIVIL PREVIO DE LOS CONTRAYENTES
 Table 85 - MARRIAGES BY AGE AND PREVIOUS CIVIL STATUS OF BRIDE AND GROOM
 PUERTO RICO, 2004

DATOS DE LA CONTRAYENTE (BRIDE)

EDAD AGE	TOTAL	SOLTERA SINGLE	VIUDA WIDOW	DIVORCIADA DIVORCED	NO ESP. UNSP.
TOTAL	23,650	16,727	527	6,306	90
< 15	44	43	0	0	1
15 - 19	2,952	2,917	0	21	14
20 - 24	6,212	5,867	8	311	26
25 - 29	5,343	4,342	18	965	18
30 - 34	3,028	1,707	28	1,283	10
35 - 39	1,934	790	42	1,095	7
40 - 44	1,388	424	54	905	5
45 - 49	992	232	60	697	3
50 - 54	690	151	68	467	4
55 +	1,067	254	249	562	2
NO ESPECIFICADA UNSPECIFIED	0	0	0	0	0

DATOS DEL CONTRAYENTE (GROOM)

EDAD AGE	TOTAL	SOLTERO SINGLE	VIUDO WIDOW	DIVORCIADO DIVORCED	NO ESP. UNSP.
TOTAL	23,650	15,624	572	7,364	90
< 15	0	0	0	0	0
15 - 19	1,192	1,181	1	5	5
20 - 24	5,648	5,441	6	179	22
25 - 29	5,741	4,819	24	873	25
30 - 34	3,498	2,077	17	1,391	13
35 - 39	2,205	960	29	1,206	10
40 - 44	1,582	468	33	1,077	4
45 - 49	1,078	222	34	821	1
50 - 54	853	148	40	660	5
55 +	1,853	308	388	1,152	5
NO ESPECIFICADA UNSPECIFIED	0	0	0	0	0

FUENTE: DEPARTAMENTO DE SALUD, SECRETARÍA AUXILIAR DE PLANIFICACIÓN Y DESARROLLO, DIVISIÓN DE ANÁLISIS ESTADÍSTICO, SAN JUAN, PUERTO RICO

SOURCE: DEPARTMENT OF HEALTH, AUXILIARY SECRETARIAT FOR PLANNING AND DEVELOPMENT, DIVISION OF STATISTICAL ANALYSIS, SAN JUAN, PUERTO RICO

Tabla 86 - DIVORCIOS CONCEDIDOS EN LAS SALAS DEL TRIBUNAL GENERAL DE JUSTICIA POR SALA Y CAUSAL
Table 86 - DIVORCES GRANTED BY CAUSE AT GENERAL JUSTICE COURTROOM
PUERTO RICO, 2004

CAUSALES	Total	Aguadilla	Aibonito	Arecibo	Bayamón	Caguas	Carolina	Fajardo	Guayama	Humacao	Mayagüez	Ponce	San Juan	Utado
Total	15,197	1,162	428	1,423	1,356	1,612	1,546	913	682	884	1,253	1,487	1,968	483
Consentimiento mutuo														
Mutual consent	8,107	713	174	887	252	1,007	1,035	499	344	397	655	693	1,153	298
Separación por más de dos años														
Separation for two or more years	3,815	222	137	291	588	361	306	208	209	230	321	421	434	87
Trato cruel e injurias graves														
Cruel treatment and graves injuries	2,166	123	92	201	284	152	130	146	116	212	209	199	222	80
Abandono por más de un año														
Abandonment for more than 1 year	239	7	2	25	39	11	21	13	5	11	16	13	71	5
Adulterio														
Adultery	76	8	3	10	5	7	4	11	1	7	5	9	6	0
Convicto de delito grave con pérdida de derechos civiles														
Felony	14	0	0	0	0	1	2	2	1	0	2	6	0	0
Embriaguez habitual o uso continuo de narcóticos														
Habitual drunkenness or drugs	9	0	0	0	0	2	5	2	0	0	0	0	0	0
Exequátur														
Exequatur	100	11	3	7	5	1	9	3	3	7	11	14	24	2
Ruptura irreparable														
Irretrievable breakdown of marriage	670	78	17	2	183	69	34	29	3	20	34	132	58	11
Otras Causales														
Others Causals	1	0	0	0	0	1	0	0	0	0	0	0	0	0

Fuente: Administración de Tribunales, Oficina de Estadísticas, San Juan, Puerto Rico.

Tabla 87 - DIVORCIOS CONCEDIDOS EN LAS SALAS DEL TRIBUNAL GENERAL DE JUSTICIA POR MES Y CAUSAL
Table 87 - DIVORCES GRANTED AT GENERAL JUSTICE COURTROOM BY CAUSE AND MONTH
PUERTO RICO, 2004

CAUSALES	Total	Enero	Febrero	Marzo	Abril	Mayo	Junio	Julio	Agosto	Septiembre	Octubre	Noviembre	Diciembre
Total	15,197	1,037	1,186	1,428	1,150	1,321	1,468	1,111	1,232	1,164	1,524	1,090	1,486
Consentimiento mutuo													
Mutual consent	8,107	530	631	759	653	716	805	686	638	591	739	543	816
Separación por más de dos años													
Separation for two or more years	3,815	282	325	364	262	307	382	233	334	294	406	294	332
Trato cruel e injurias graves													
Cruel treatment and graves injuries	2,166	161	164	211	172	209	177	130	167	188	231	155	201
Abandono por más de un año													
Abandonment for more than 1 year	239	19	15	24	13	29	17	13	25	16	22	20	26
Adulterio													
Adultery	76	7	4	6	5	5	9	0	2	9	12	6	11
Convicto de delito grave con pérdida de derechos civiles													
Felony	14	2	1	1	3	0	1	0	0	1	1	2	2
Embriaguez habitual o uso continuo de narcóticos													
Habitual drunkenness or drugs	9	1	1	1	0	0	2	1	2	1	0	0	0
Exequátur													
Exequatur	100	2	7	8	9	5	13	3	12	11	12	9	9
Ruptura irreparable													
Irretrievable breakdown of marriage	670	33	38	54	32	50	62	45	52	53	101	61	89
Otras Causales													
Others Causals	1	0	0	0	1	0	0	0	0	0	0	0	0

Fuente: Administración de Tribunales, Oficina de Estadísticas, San Juan, Puerto Rico.

